

No Brasil do século XX, houve uma energização pictórica advinda, principalmente, de polaridades que se confrontam. A oposição significante-significado entre as duas pintoras acima é evidente. Enquanto Tarsila usa a mancha com limites bem delineados e o contraste de tons, Anita explora

- (A) a ausência de perspectiva, para realçar o realismo da figura no primeiro plano.
- (B) a desconstrução da forma, resultando em uma estética degenerada dos corpos.
- (C) o traço descontínuo e a multiplicidade de nuances de um mesmo tom.
- (D) a imitação realística, instituindo uma inovação das formas.
- (E) a utilização do sombreamento, ampliando a percepção dos detalhes na pintura.

### QUESTÃO 43

Transportados forçadamente e escravizados, os africanos estiveram impedidos de reproduzir livremente suas culturas no Novo Mundo. Ao contrário, foram coagidos e incentivados a usar suas forças e talentos para construir os símbolos, o aparato físico e os elementos necessários às práticas sociais dos colonizadores. Obrigados a seguir princípios e formas impostos a partir das metrópoles, os negros contribuíram para

- (A) o implante, a réplica e a renovação das culturas europeias no Brasil.
- (B) o reforço da cultura deles, mesmo que ainda proibidos.
- (C) a implantação de uma arte local, baseada na antropofagia.
- (D) a sincretização da nossa cultura, pois era uma necessidade do povo brasileiro.
- (E) uma arte inovadora em nosso país, em busca de sua identidade.

### QUESTÃO 44

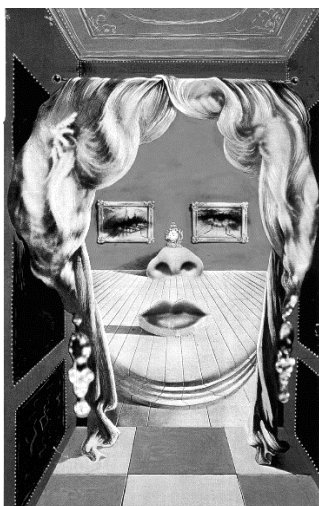
A coreógrafa e bailarina alemã *Pina Bausch* (1940-2009) propôs em sua arte a união de duas linguagens artísticas, a dança e o teatro, que, misturadas, fizeram nascer o termo dança-teatro. Nessa dança-teatro há espetáculos que incorporam textos, personagens, materiais, objetos, adereços de cena, movimentos trazidos do cotidiano, o corpo como suporte de sons e gestos. São intenções que primam por abusar da criação poética de atores e bailarinos para

- (A) absorver o que cada linguagem tem a oferecer, sem perder suas especificidades.
- (B) resolver os limites entre essas áreas, mesmo que estando juntas em um trabalho.
- (C) romper barreiras entre linguagens, criando linguagens híbridas.
- (D) discutir o que seria a dança primária, em seu contexto fundante,
- (E) promover um espetáculo primoroso e técnico do ballet moderno.

### QUESTÃO 45

A *Pop Art* tem como objetivo a crítica irônica do bombardeamento da sociedade pelos objetos de consumo. Operava com signos estéticos massificados da publicidade, quadrinhos, ilustrações. Mas, ao mesmo tempo que produzia a crítica, se apoiava nos objetivos de consumo, nos quais se inspirava e muitas vezes produzia o próprio aumento do consumo e deles necessitava.

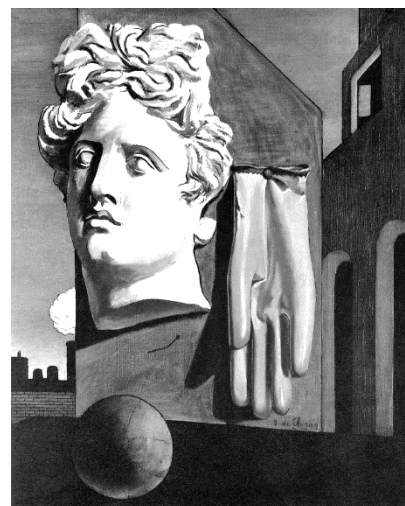
Identifique **um exemplo** dessa arte.



(A)



(B)



(C)



(D)



(E)

#### QUESTÃO 46

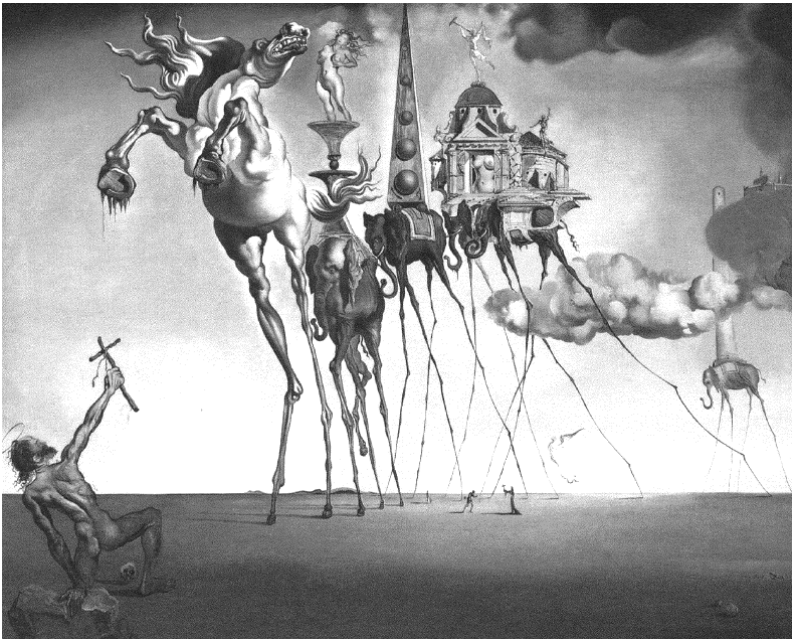
O músico norte-americano John Cage (1912-1992), em uma performance no programa “Eu tenho um segredo”, na televisão dos Estados Unidos, em 1960, provocou risos ao descrever os elementos que usaria em sua apresentação: um liquidificador, quatro rádios, uma banheira, um regador com água, um pato de borracha, torradeira, chaleiras e baldes.

Cage pertenceu ao Grupo Fluxus, movimento artístico iniciado na década de 1960 nos EUA. Para os integrantes desse grupo,

- (A) mesmo com alguns limites, o artista necessita produzir.
- (B) a arte tinha que se comunicar sempre com clareza.
- (C) não havia limites para a criação do artista.
- (D) a integração de artistas foi fundamental para manter as tradições.
- (E) a produção deveria ser individualizada, em cada integrante.

**QUESTÃO 47**

Nas duas primeiras décadas do século XX, os estudos psicanalíticos de Freud e as incertezas políticas criaram um clima favorável para o desenvolvimento de uma arte que criticava a cultura europeia e a frágil condição humana diante de um mundo cada vez mais complexo. Com isso, surgem o que chamamos de vanguardas europeias e, em uma delas, movimentos estéticos que interferem de maneira fantasiosa na realidade. ([www.históriadasartes.com.br](http://www.históriadasartes.com.br). Acesso em 20/04/2018).



Após analisar o texto e a imagem, identifique a vanguarda à qual eles pertencem.

- (A) Futurismo.
- (B) Surrealismo.
- (C) Cubismo.
- (D) Fauvismo.
- (E) Expressionismo.

<https://www.taringa.net/posts/offtopic/19943095/Las-tentaciones-de-San-Antonio.html>. Acesso em 20/04/2018

**QUESTÃO 48**

Na primeira metade do século XX, vários movimentos artísticos surgiram na Europa, sendo chamados de vanguardas europeias, pois apontavam uma arte que estava à frente de seu tempo. A seguir, estão agrupados vários movimentos artísticos e apenas em um deles constam apenas estilos dessas vanguardas. Identifique-o.

- (A) Instalação, Vídeo arte e Performance.
- (B) Pop art, Op art e Abstracionismo.
- (C) Barroco, Maneirismo e Renascimento.
- (D) Futurismo, Expressionismo e Dadaísmo.
- (E) Romantismo, Neoclassicismo e Realismo.



**QUESTÃO 49**

A criação artística sempre esteve ligada a outras atividades humanas, como críticas político-sociais, contestações, ou mesmo um alerta. Dessa forma, uma obra de arte carrega valores e opiniões e, em alguns casos, expressa a luta, a ideologia e outros anseios do autor. Isso está exemplificado no seguinte grafite:



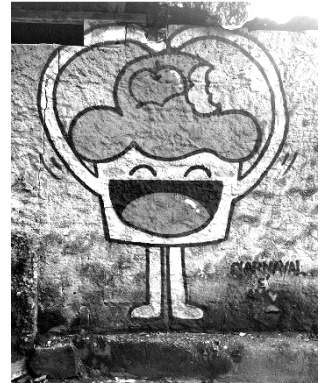
[Banksy-co.uk](http://Banksy-co.uk).acesso em 21/04/2018

(A)



[Banksy-co.uk](http://Banksy-co.uk).acesso em 21/04/2018

(B)



[Facebook.com/querobolinhos](https://Facebook.com/querobolinhos).

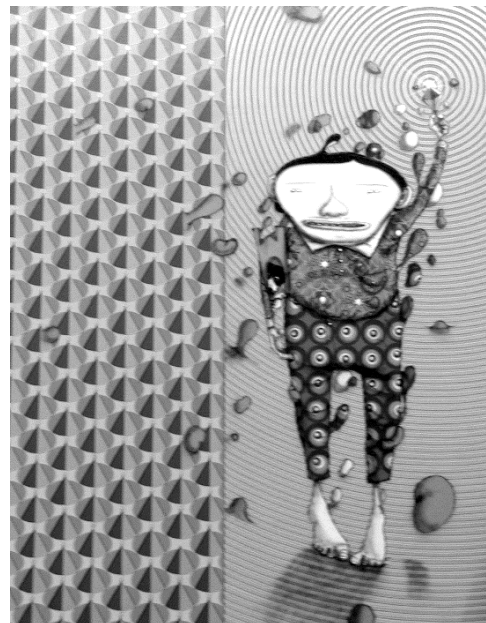
Acesso em 21/04/2018

(C)



<http://vazaonde.com.br/grafite-em-sao-paulo>/acesso em 21/04/2018

(D)



<https://odatilografo.wordpress.com/tag/os-gemeos/>

(E)