



CONHECIMENTOS ESPECÍFICOS

QUESTÃO 01

Identifique a manifestação popular mais diretamente vinculada à herança cultural dos negros africanos **de acordo com o contexto abaixo**:

“As manifestações culturais brasileiras expressam características herdadas, principalmente, dos indígenas nativos, dos colonizadores europeus e dos negros africanos trazidos como escravos”.

- a) Bonecos Gigantes, em Pernambuco.
- b) Farra do Boi, em Santa Catarina.
- c) Afoxé Filhos de Gandhi, na Bahia.
- d) Círio de Nazaré, no Pará.

QUESTÃO 02

Chico Buarque de Hollanda é considerado, para muitos, uma das poucas unanimidades nacionais. Entre as opções abaixo, assinale a que contém, respectivamente, uma de suas mais conhecidas canções de crítica ao regime autoritário e seu mais recente livro.

- a) A banda e Fazenda Modelo.
- b) Carolina e Benjamim.
- c) Todo sentimento e Estorvo.
- d) Cálice e Leite Derramado.

QUESTÃO 03

A Música Popular Brasileira (MPB) percorreu rica trajetória, especialmente, entre fins do século XIX e os dias atuais. Esse movimento, que teve na canção *Chega de Saudade* e em seu intérprete, João Gilberto, dois de seus principais emblemas, e que ainda hoje marca presença, ficou conhecido como:

- a) Samba-enredo.
- b) Jovem Guarda.
- c) Bossa Nova.
- d) Modernismo.



QUESTÃO 04

Abaixo uma transcrição do trecho final de um dado coral. Identifique cada um dos três acordes.

- a) D7(s/fund.), A e E7.
- b) F#m, A e D9/E.
- c) F#, A4 e E7(-5).
- d) D7dim., C/A, G/E.

QUESTÃO 05

Classifique os intervalos de acordo com o exemplo a seguir:

5ª Justa _____

- a) 4ª dim., 2ª maior, 6ª maior, 10ª menor, 12ª justa.
- b) 4ª Justa, 2ª menor, 6ª dim., 3ª maior, 5ª aum.
- c) 5ª dim., 2ª menor, 6ª maior, 10ª maior, 12ª aum.
- d) 5ª dim., 2ª maior, 5ª aum., 3ª menor, 5ª justa.



QUESTÃO 06

Analise o trecho abaixo e marque (V) para as alternativas **Verdadeiras** e (F) para as **Falsas**.



- () A unidade de tempo é uma colcheia.
 () A unidade de compasso é uma semínima pontuada.
 () A unidade de tempo é uma semínima pontuada.
 () A unidade de compasso é uma mínima pontuada.

Assinale a alternativa com sequência **CORRETA**, na ordem de cima para baixo:

- a) F – F – V – V.
 b) F – V – F – V.
 c) V – V – F – F.
 d) V – F – V – F.

QUESTÃO 07

São respectivamente o dobro e a metade da colcheia a:

- a) Mínima e semínima.
 b) Semicolcheia e a fusa.
 c) Semínima e a semicolcheia.
 d) Mínima e a semibreve.

QUESTÃO 08

A sequência de intervalos de um pentacorde menor é:

- a) tom, tom, semitom, semitom.
 b) tom, semitom, semitom, tom.
 c) semitom, semitom, tom, tom.
 d) tom, semitom, tom, tom.

QUESTÃO 09

Assinale a alternativa **INCORRETA**:

- a) A tonalidade de Lá Maior possui quatro alterações: Fá#, Dó#, SOL# e RÉ#.
 b) A tonalidade de Fá Maior possui uma alteração: Si b.
 c) A tonalidade de Sol menor possui duas alterações: Sib e Mib.
 d) A tonalidade de Mi menor possui uma alteração: Fá#.



QUESTÃO 14

Observe a figura abaixo contendo a série harmônica de Dó:

Considerando-se os números abaixo de cada nota:

- I. os sons de número 6, 7 e 9 formam um acorde menor.
- II. os sons de número 5, 6 e 7 formam um acorde maior.
- III. os sons de número 1, 3 e 5 formam um acorde maior.
- IV. os sons de número 4, 5, 6 e 7 formam um acorde aumentado.

Com relação às afirmativas anteriores, é **INCORRETO** afirmar que:

- a) I e II são verdadeiras.
- b) III e IV são verdadeiras.
- c) I e IV são verdadeiras.
- d) I e III são verdadeiras.

QUESTÃO 15

Identifique no trecho abaixo extraído da canção “Faceira” de Ari Barroso, a fórmula de compasso e a tonalidade:

- a) Compasso 2/4 e tonalidade Sol menor.
- b) Compasso 2/2 e tonalidade Mi bemol.
- c) Compasso 2/1 e tonalidade Ré menor.
- d) Compasso 2/8 e tonalidade Sol maior.



QUESTÃO 16

Durante o século XIX, desenvolveram-se dois gêneros de canções solistas nascidos da inspiração popular, mas com pretensões eruditas. Esses dois gêneros **SÃO**, marque a alternativa **CORRETA**.

- a) Lundu e o maxixe.
- b) Lundu e a modinha.
- c) Modinha e o maxixe.
- d) Modinha e o choro.

QUESTÃO 17

Quando uma nota prolonga o seu valor por um tempo, que **NÃO** pode ser medido pela Pulsação, pode-se dizer que ocorre

- a) a variação da tonalidade.
- b) o uso da fermata.
- c) a mudança de Clave.
- d) o uso da ligadura.

QUESTÃO 18

Corresponda os compositores (numerados de I a IV) à sua época (entre parênteses), de acordo com a história da música:

- I. Schubert; Liszt; Beethoven. (Romantismo)
- II. Haydn; Mozart. (Barroco)
- III. Bach; Vivaldi. (Classicismo)
- IV. Tchaikovsky; Debussy; Stravinsky. (Música Moderna)

- a) Apenas a I e III estão corretas.
- b) Apenas as II, III e IV estão corretas.
- c) Apenas a I e IV estão corretas.
- d) Apenas a II e IV estão corretas.

QUESTÃO 19

As escalas 1, 2 e 3, que estão respectivamente indicadas no pentagrama abaixo, são da tonalidade de fá menor...



- a) melódica, escala de fá sustenido menor harmônica e escala de si maior.
- b) harmônica, escala de fá sustenido maior e escala de si menor.
- c) melódica, escala de fá sustenido menor harmônica e escala de si menor.
- d) harmônica, escala de fá sustenido menor harmônica e escala de si maior.



QUESTÃO 20

Na organização de uma orquestra, é seguida uma sequência desde o regente até o último grupo de músicos nela presente, qual é essa sequência:

- Madeiras, Cordas, Metais, Teclas e Percussão.
- Cordas, Metais, Madeiras, Teclas e Percussão.
- Madeiras, Metais, Cordas, Percussão e Teclas.
- Cordas, Madeiras, Metais, Percussão e Teclas.

QUESTÃO 21

Sabendo-se que os tempos dos compassos são classificados em fortes e fracos, dê o nome das figurações mostradas nos exemplos abaixo: **Síncopas, contratempos, anacruses ou acéfalos.**



Respectivamente são:

- Síncopas, acéfalos, contratempos e anacruses.
- Síncopas, acéfalos, anacruses e contratempos.
- Síncopas, anacruses, contratempos e acéfalos.
- Síncopas, contratempos e acéfalos e anacruses.

QUESTÃO 22

Na escala geral, as vozes masculinas, tenor e baixo, e as vozes femininas, soprano e contralto, respectivamente, obedecem à extensão apresentada por:

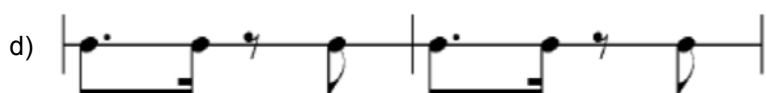
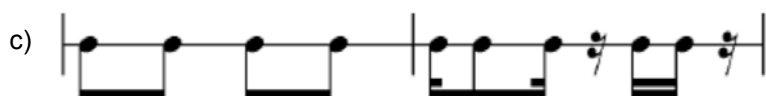
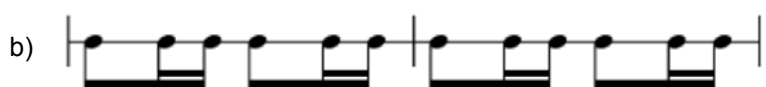
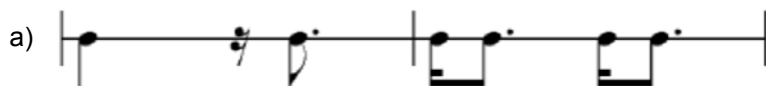
- Fá2 ao Lá3 / Lá1 ao Fá3 / Dó3 ao Lá4 / Lá2 ao Ré4.
- Dó2 ao Lá3 / Fá1 ao Ré3 / Dó3 ao Lá4 / Fá2 ao Ré4.
- Lá1 ao Fá3 / Fá1 ao Ré3 / Dó3 ao Lá4 / Fá2 ao Ré4.
- Dó2 ao Lá3 / Fá1 ao Ré3 / Dó3 ao Lá4 / Mi2 ao Ré4.

**QUESTÃO 23**

Para que um trecho musical seja tocado por um saxofone em Mib soe em Dó maior, a armadura será:

**QUESTÃO 24**

Qual dessas figuras rítmicas abaixo representam um ritmo consagrado na música brasileira?





QUESTÃO 28

Observe o trecho abaixo:



Marque a opção **CORRETA**:

- a) Romântico, escrita para orquestra de sopros, o autor é J. S. Bach, a tonalidade inicial é mi menor e esta linha melódica é executada por flautas.
- b) Clássico, escrita para orquestra de cordas, o autor é W. A. Mozart, a tonalidade inicial é sol maior e esta linha melódica é executada por violinos.
- c) Moderno, escrita para orquestra de cordas, o autor é K. Penderecky, não possui tonalidade e esta linha melódica é executada por violinos.
- d) Clássico, escrita para orquestra de cordas, o autor é W. A. Mozart, a tonalidade inicial é ré maior e esta linha melódica é executada por violinos.

QUESTÃO 29

Relacione a 2ª coluna com a 1ª, considerando sua obra e o autor.

1. Turandot	() Tchaikowsky.
2. O Navio Fantasma	() Saint-Saëns.
3. Fausto	() Puccini.
4. Dança Macabra	() Berlioz.
5. Quebra-nozes	() Wagner.

Assinale a alternativa, a seguir, com a sequência **CORRETA**.

- a) 5 – 4 – 1 – 3 – 2.
- b) 4 – 5 – 1 – 2 – 3.
- c) 4 – 5 – 1 – 3 – 2.
- d) 5 – 4 – 1 – 2 – 3.

